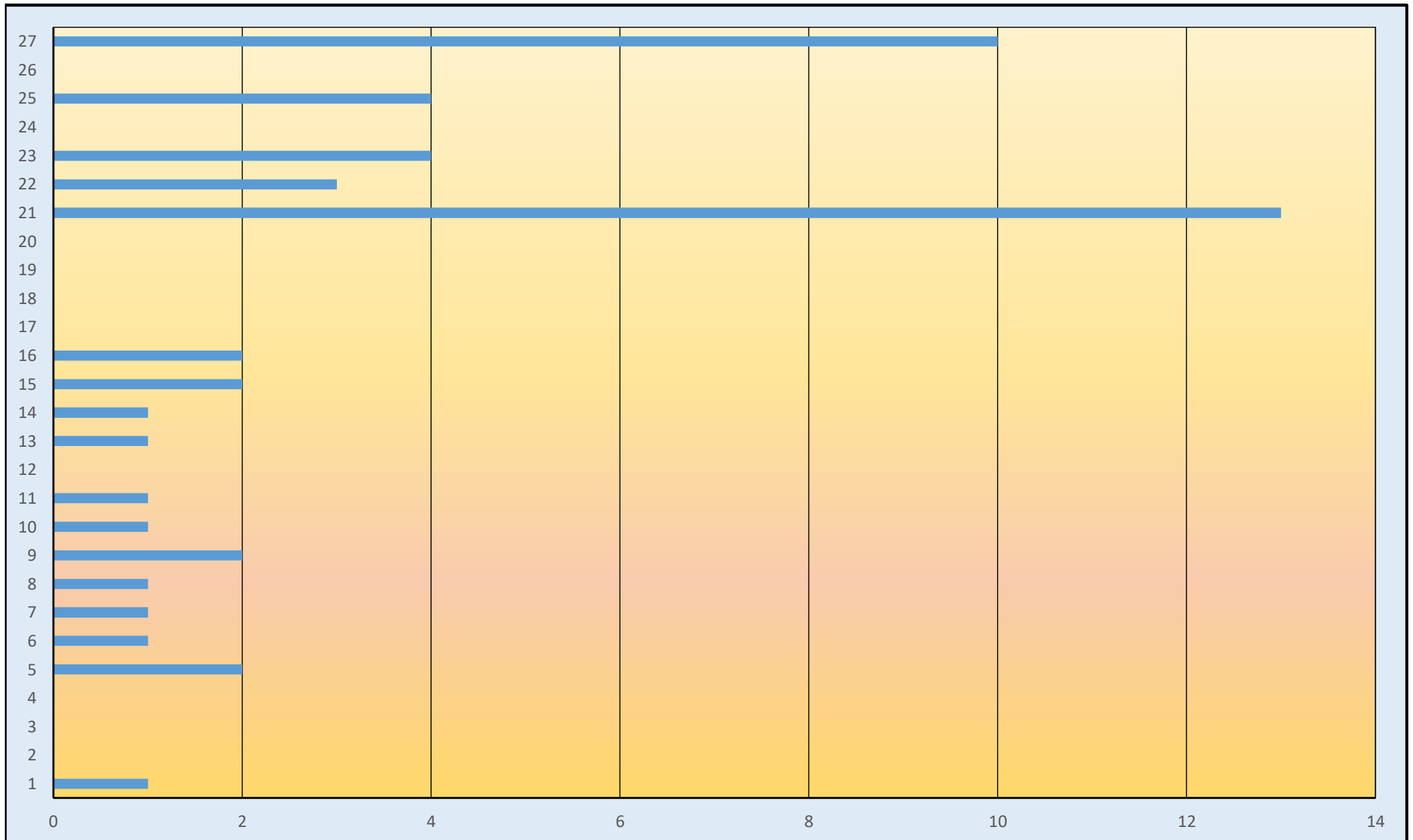


Mostra micologica di Bolzano Fiera Tempo Libero 2019

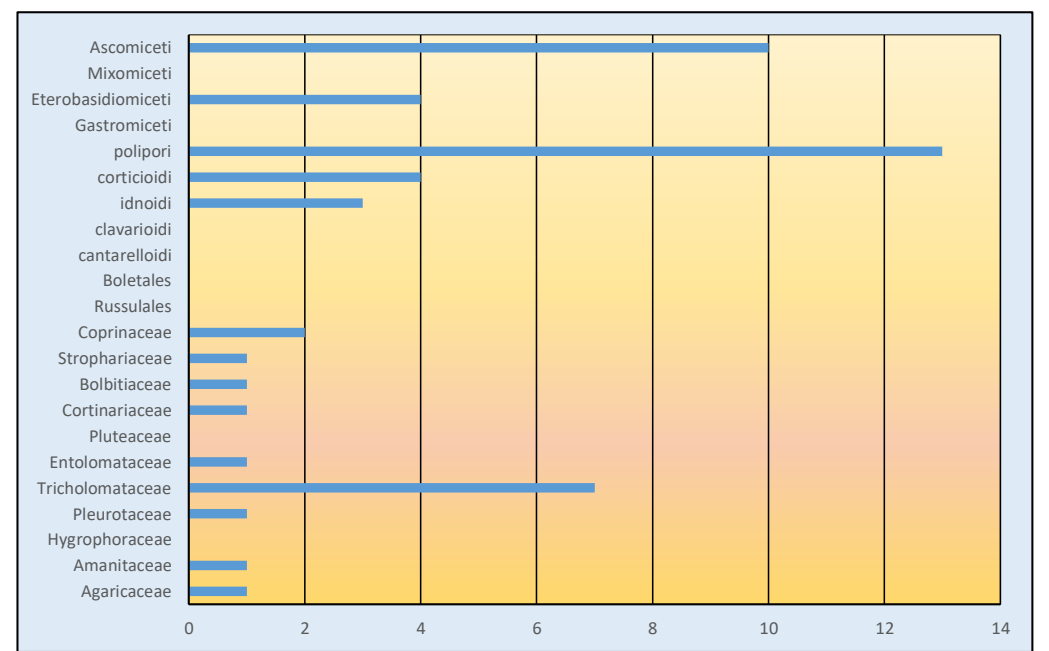
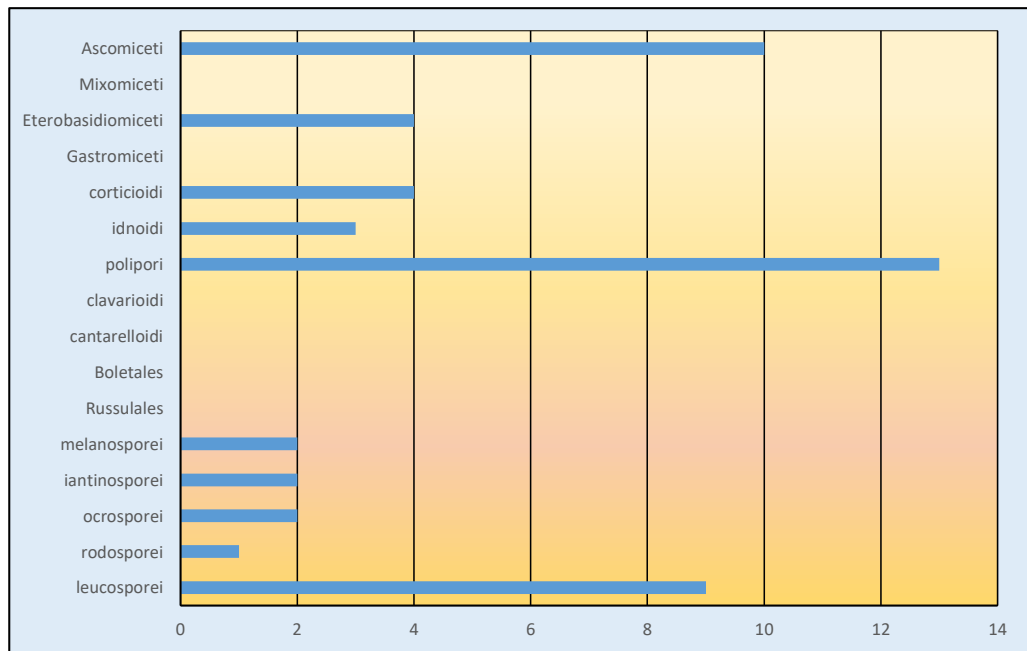
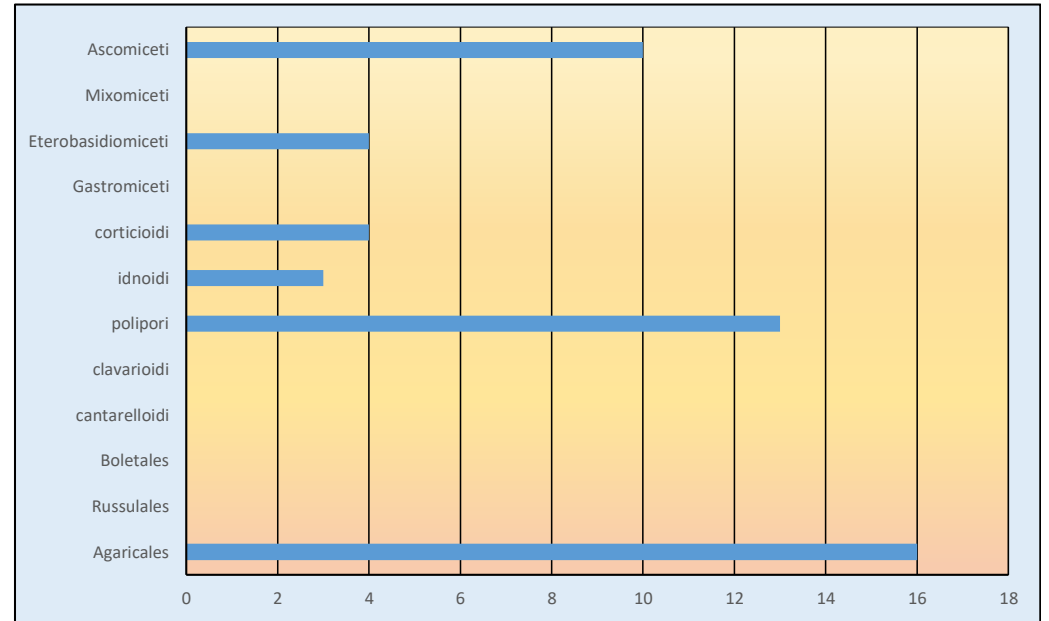
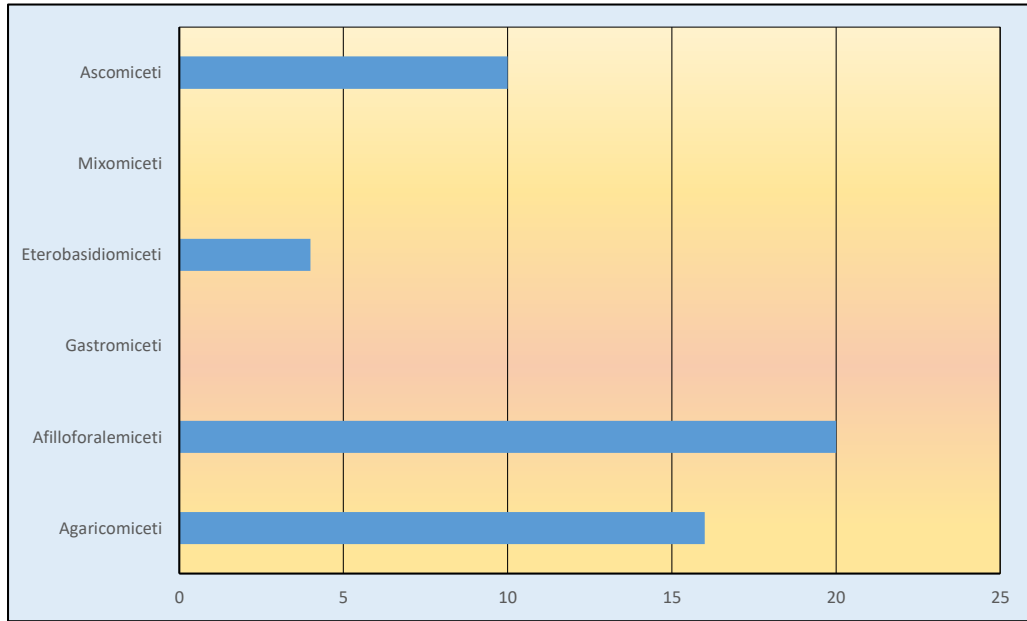
specie esposte, tavoli e alcuni elementi tassonomici adottati per le mostre

Gruppo informale	Ordine	Colore sporata	Famiglia Genere Portamento	tavolo	quantità specie	%
Agaricomyceti	Agaricales	leucosporei	Amanitaceae	1	1	2,0%
			lepiotoidi	2	0	0,0%
			Hygrophoraceae	3	0	0,0%
			Tricholoma	4	0	0,0%
			tricolomoidi	5	2	4,0%
			clitociboidi	6	1	2,0%
			collibioidi marasmoidi	7	1	2,0%
			omfaloidi	8	1	2,0%
			micenoidi	9	2	4,0%
			Pleurotaceae	10	1	2,0%
		rodosporei	Entolomataceae	11	1	2,0%
			Pluteaceae	11	0	0,0%
		ocrosporei	Cortinarius	12	0	0,0%
			altri Cortinariaceae	13	1	2,0%
			Bolbitiaceae	14	1	2,0%
			foliotoidi	14	0	0,0%
		iantinosporei	Agaricus	15	1	2,0%
			Strophariaceae	16	1	2,0%
melanosporei	Coprinaceae	16	2	4,0%		
	Russulales		17	0	0,0%	
	Boletales		18	0	0,0%	
Afilloforalemiceti			cantarelloidi	20	0	0,0%
			clavarioidi	20	0	0,0%
			polipori	21	13	26,0%
			idnoidi	22	3	6,0%
			corticoidi	23	4	8,0%
Gastromyceti				24	0	0,0%
Eterobasidiomiceti				25	4	8,0%
Mixomiceti				26	0	0,0%
Ascomyceti				27	10	20,0%
Totale					50	100%

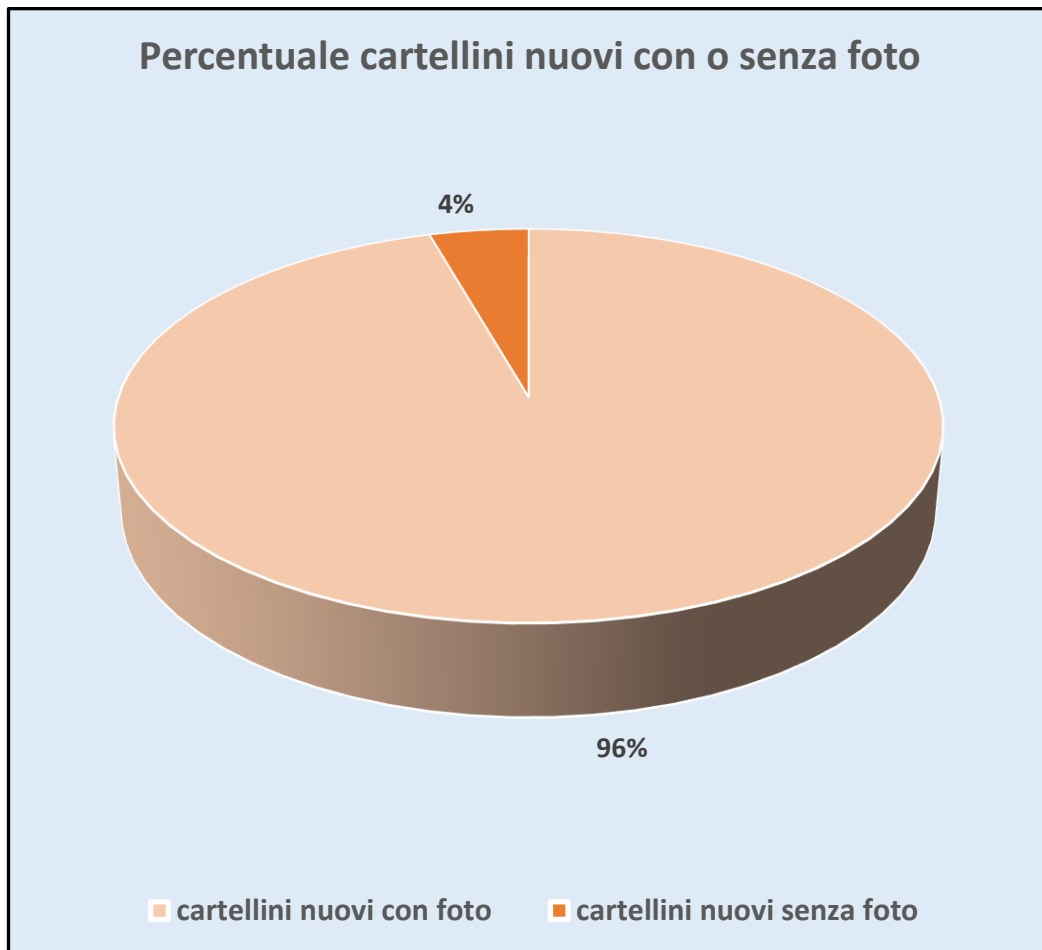
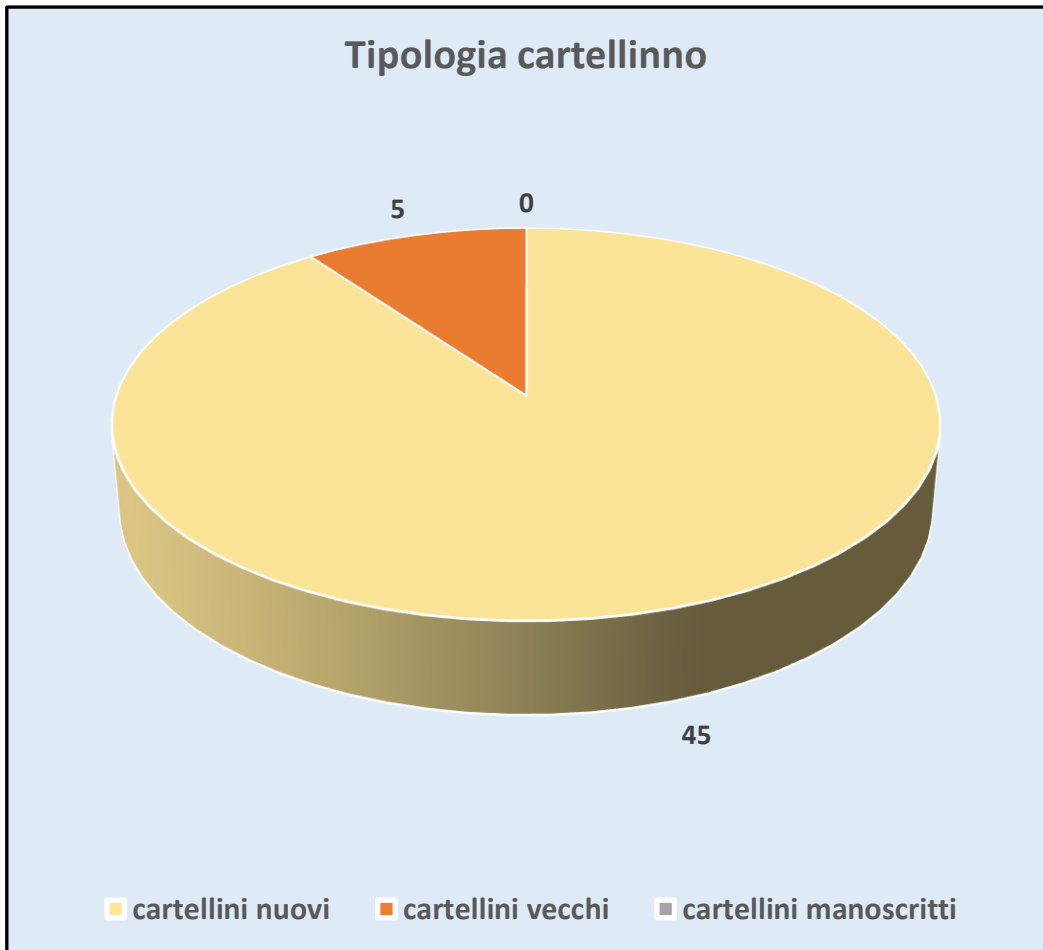
Mostra micologica Fiera Tempo Libero 2019 - tavoli e quantità specie esposte

tavoli e specie

Mostra micologica Fiera Tempo Libero 2019 - tipologia specie (sistemica semplificata)



Mostra micologica di Bolzano Fiera Tempo Libero 2019 - tipologia cartellini



Mostra micologica di Bolzano Fiera Tempo Libero 2019 - elenco specie esposte

Numero	nome Italiano	nome Tedesco	scientifico Genere	scientifico Specie	scientifico Varietà Forma	Cartellino				specie rare	tavolo
						nuovo senza foto	nuovo con foto	vecchio	manoscritto		
1	Agarico dell'asfalto	Stadt-Egerling	<i>Agaricus</i>	<i>bitorquis</i>			NF				15
2	Agrocibe dei pioppi	Südlicher Ackerling	<i>Agrocybe</i>	<i>cylindracea</i>			NF				14
3	Amanita gemmata	Narzissengelber Wulstling	<i>Amanita</i>	<i>gemmata</i>			NF				1
4	Orecchio di Giuda	Judas-Ohrlappenpilz	<i>Auricularia</i>	<i>auricula-judae</i>			NF				25
5	Orecchio mesenterico	Gezonter Ohrlappenpilz	<i>Auricularia</i>	<i>mesenterica</i>			NF				25
6	Otoidno comune	Gemeiner Ohrlöffelstacheling	<i>Auriscalpium</i>	<i>vulgare</i>			NF				22
7	Adustopoliporo bruciato	Angebrannter Rauchporling	<i>Bjerkandera</i>	<i>adusta</i>			NF				21
8	Calocibe di maggio	Mai-Schönkopf	<i>Calocybe</i>	<i>gambosa</i>			NF				5
9	Calocibe di maggio gialla	Gelber Mai-Schönkopf	<i>Calocybe</i>	<i>gambosa</i>	<i>flavida</i>		NF				5
10	Clitocibe mattone	Kohlen-Trichterling	<i>Clitocybe</i>	<i>sinopica</i>			NF				6
11	Coprinello micaceo	Glimmer-Zwergtintling	<i>Coprinellus</i>	<i>micaceus</i>			NF				16
12	Paradedalea bruno-rossa	Braunroter Blätterwirring	<i>Daedaleopsis</i>	<i>tricolor</i>			NF				21
13	Venopeziza venosa	Aderiger Morchelbecherling	<i>Disciotis</i>	<i>venosa</i>			NF				27
14	Elafotubero granuloso	Gemeine Hirschtrüffel	<i>Elaphomyces</i>	<i>granulatus</i>			NF				27
15	Entoloma seppia	Blassbrauner Rötling	<i>Entoloma</i>	<i>sepium</i>			NF				11
16	Exidia piana	Warziger Drüsling	<i>Exidia</i>	<i>nigricans</i>		N					25
17			<i>Flammulaster</i>	<i>carpophilus</i>				V			13
18	Giromitra primaverile	Frühjahrs-Lorchel	<i>Gyromitra</i>	<i>esculenta</i>			NF				27
19	Elvella acetabolo	Hochgerippte Lorchel	<i>Helvella</i>	<i>acetabulum</i>			NF				27
20			<i>Hymenochaete</i>	<i>rubiginosa</i>				V			23
21	Ifoloma fascicolare	Grünblättriger Schwefelkopf	<i>Hypholoma</i>	<i>fasciculare</i>			NF				15
22			<i>Irpex</i>	<i>lacteus</i>				V			22
23	Morchella conica	Spitz-Morchel	<i>Morchella</i>	<i>elata</i>			NF				27
24	Morchella esculenta	Speise-Morchel	<i>Morchella</i>	<i>esculenta</i>			NF				27
25	Micena rosa-lamellata	Rosablättriger Helmpling	<i>Mycena</i>	<i>galericulata</i>			NF				9
26	Micena rafanoide	Rettich-Helmpling	<i>Mycena</i>	<i>pura</i>			NF				9
27	Peniophora delle querce	Eichen-Zystidenrindenpilz	<i>Peniophora</i>	<i>quercina</i>			NF				23
28	Fillotopside aranciata	Gemeiner Orangeseitling	<i>Phyllotopsis</i>	<i>nidulans</i>			NF				10

Numero	nome Italiano	nome Tedesco	scientifico Genere	scientifico Specie	scientifico Varietà Forma	Cartellino				specie rare	tavolo
						nuovo senza foto	nuovo con foto	vecchio	manoscritto		
29	Piptoporo della betulla	Birken-Hautporling	<i>Piptoporus</i>	<i>betulinus</i>			NF				21
30			<i>Plicaturopsis</i>	<i>crispa</i>				V			23
31	Poliporo brumale	Winter-Stielporling	<i>Polyporus</i>	<i>brumalis</i>			NF				21
32	Poliporo primaverile	Mai-Stielporling	<i>Polyporus</i>	<i>ciliatus</i>			NF				21
33	Poliporo squamoso	Schuppiger Stielporling	<i>Polyporus</i>	<i>squamosus</i>			NF				21
34			<i>Psathyrella</i>	<i>bipellis</i>				V			16
35	Picnoporo cinabro	Nördlicher Zinnoberschwamm	<i>Pycnoporus</i>	<i>cinnabarinus</i>			NF				21
36	Sarcoscifa rossa	Scharlachroter Kelchbecherling	<i>Sarcoscypha</i>	<i>coccinea</i>			NF				27
37	Schizofillo comune	Gemeiner Spaltblätling	<i>Schizophyllum</i>	<i>commune</i>			NF				21
38	Scutellinia lignicola	Holz-Schildborstling	<i>Scutellinia</i>	<i>scutellata</i>			NF				27
39	Steccherino ocraceo	Ockerrötlicher Resupinatstacheling	<i>Steccherinum</i>	<i>ochraceum</i>			NF				22
40	Stereo irsuto	Striegeliger Schichtpilz	<i>Stereum</i>	<i>hirsutum</i>			NF				23
41	Strobiluro amaro	Bitterer Kiefern-Zapfenrübling	<i>Strobilurus</i>	<i>tenacellus</i>			NF				7
42	Tazzetta catino	Tigelförmiger Napfbecherling	<i>Tarzetta</i>	<i>catinus</i>			NF				27
43	Tramete irsuta	Striegelige Tramete	<i>Trametes</i>	<i>hirsuta</i>			NF				21
44	Tramete pubescente	Samtige Tramete	<i>Trametes</i>	<i>pubescens</i>			NF				21
45	Tramete versicolore	Schmetterlings-Tramete	<i>Trametes</i>	<i>versicolor</i>			NF				21
46	Tremella mesenterica	Goldgelber Zitterling	<i>Tremella</i>	<i>mesenterica</i>			NF				25
47	Idnopoliporo delle conifere	Violetter Lederporling	<i>Trichaptum</i>	<i>abietinum</i>			NF				21
48	Idnopoliporo bicolore	Zweifarbiger Lederporling	<i>Trichaptum</i>	<i>biforme</i>		N					21
49	Xeromphalina primaverile	Geselliger Glöckchennabeling	<i>Xeromphalina</i>	<i>campanella</i>			NF				8
50	Xylaria polimorfa	Vielgestaltige Holzkeule	<i>Xylaria</i>	<i>polymorpha</i>			NF				27
	Fine										

N	NF	V	M	R
2	43	5	0	0
50				
4%	86%	10%	0%	