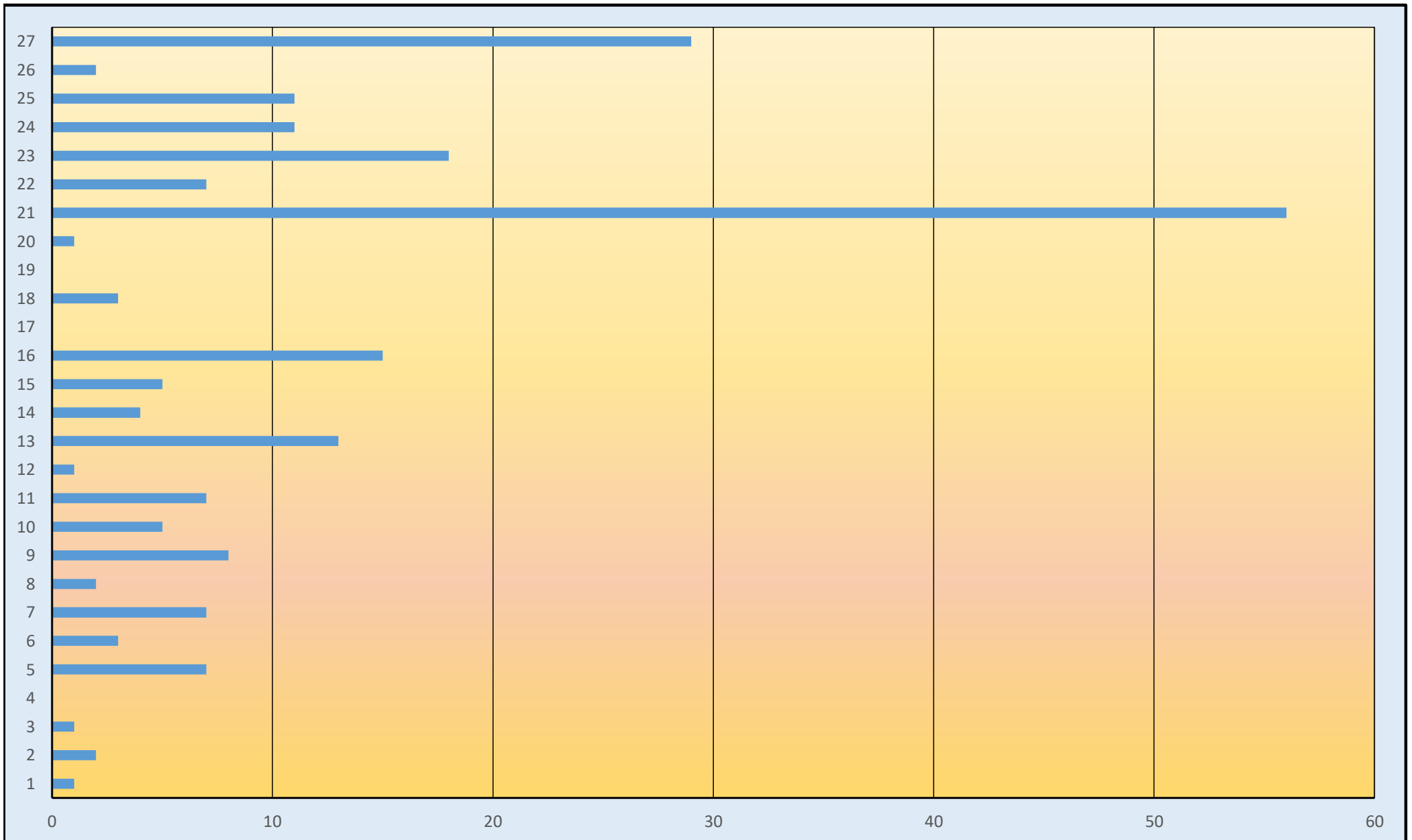


## Mostra micologica di Bolzano Fiera Tempo Libero 2011-2019

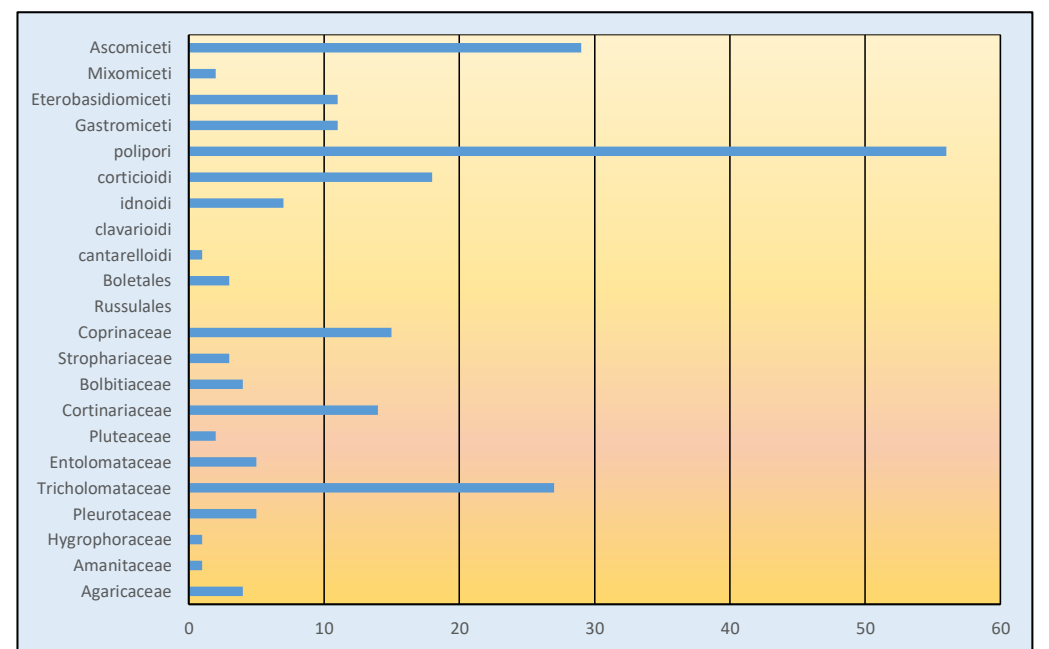
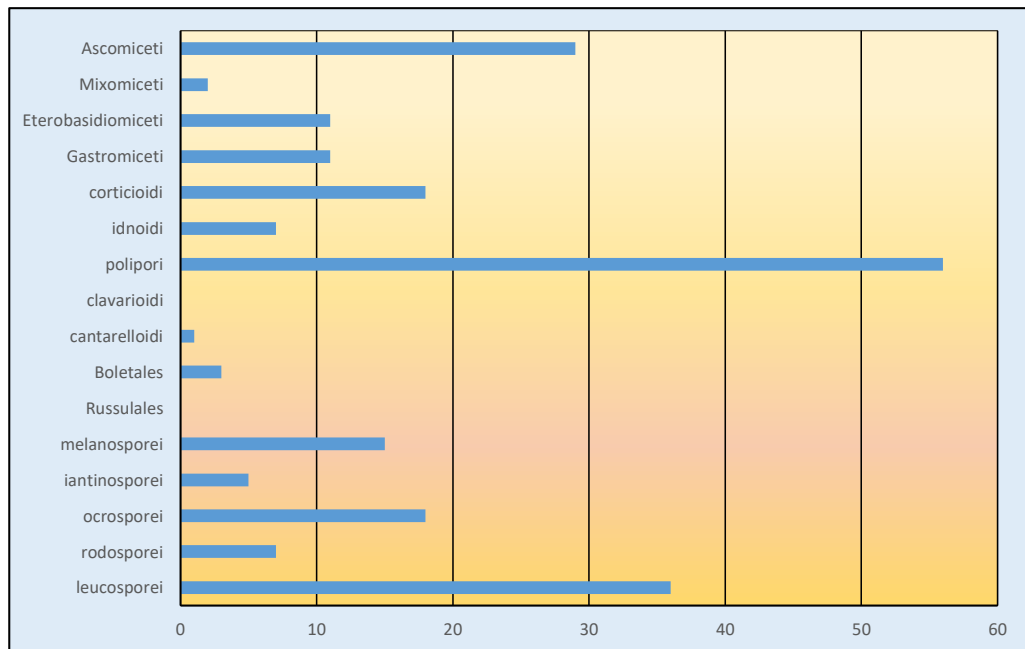
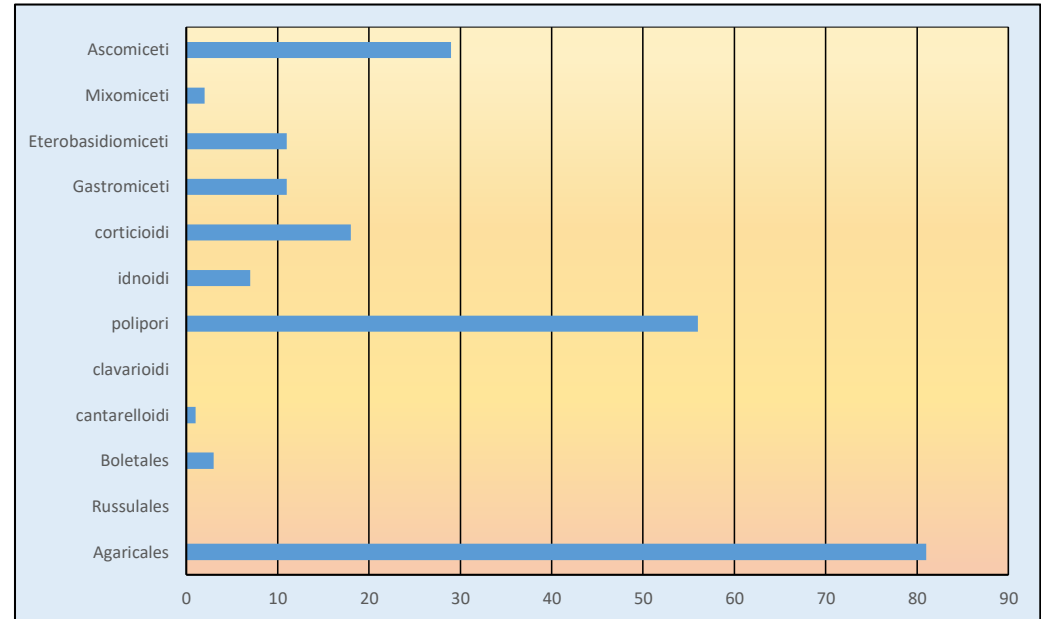
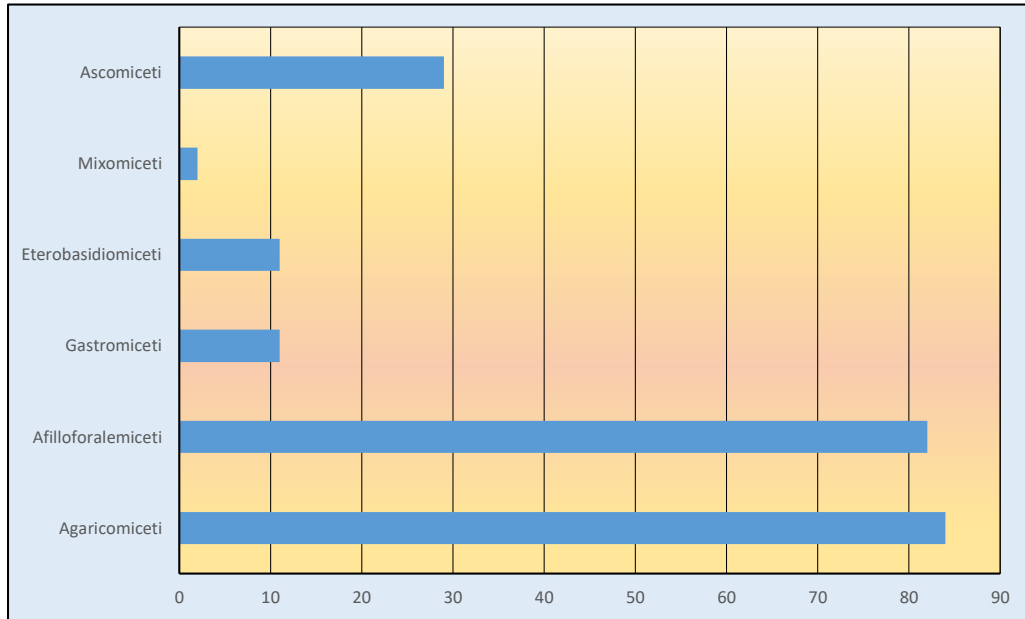
specie esposte, tavoli e alcuni elementi tassonomici adottati per le mostre

Gruppo informale	Ordine	Colore sporata	Famiglia Genere Portamento	tavolo	quantità specie	%
Agaricomyceti	Agaricales	leucosporei	Amanitaceae	1	1	0,5%
			lepiotoidi	2	2	0,9%
			Hygrophoraceae	3	1	0,5%
			Tricholoma	4	0	0,0%
			tricolomoidi	5	7	3,2%
			clitociboidi	6	3	1,4%
			collibioidi	7	7	3,2%
			marasmoidi	8	2	0,9%
			omfaloidi	9	8	3,7%
			micenoidi	10	5	2,3%
		Pleurotaceae	11	5	2,3%	
		rodosporei	Entolomataceae	11	5	2,3%
			Pluteaceae	12	2	0,9%
		ocrosporei	Cortinarius	12	1	0,5%
			altri Cortinariaceae	13	13	5,9%
			Bolbitiaceae	14	4	1,8%
			foliotoidi	14	0	0,0%
		iantinosporei	Agaricus	15	2	0,9%
Strophariaceae	16		3	1,4%		
melanosporei	Coprinaceae	16	15	6,8%		
Russulales			17	0	0,0%	
Boletales			18	3	1,4%	
Afilloforalemiceti			cantarelloidi	20	1	0,5%
			clavarioidi	21	0	0,0%
			polipori	21	56	25,6%
			idnoidi	22	7	3,2%
			corticoidi	23	18	8,2%
Gastromyceti			24	11	5,0%	
Eterobasidiomiceti			25	11	5,0%	
Mixomiceti			26	2	0,9%	
Ascomyceti			27	29	13,2%	
<b>Totale</b>					<b>219</b>	<b>100%</b>

**Mostra micologica Bolzano Fiera Tempo Libero 2011-2019 - tavoli e quantità specie esposte**

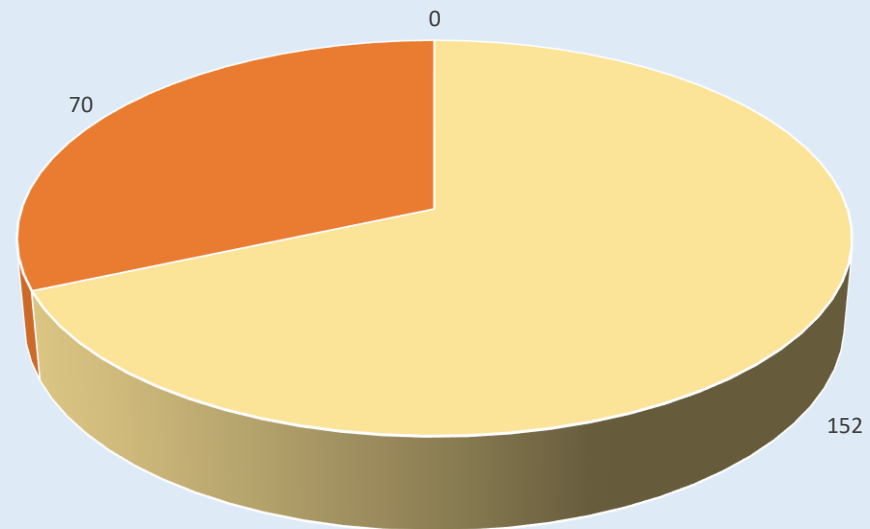
tavoli e specie

**Mostra micologica Bolzano Fiera Tempo Libero 2011-2019 - tipologia specie** (sistemica semplificata)



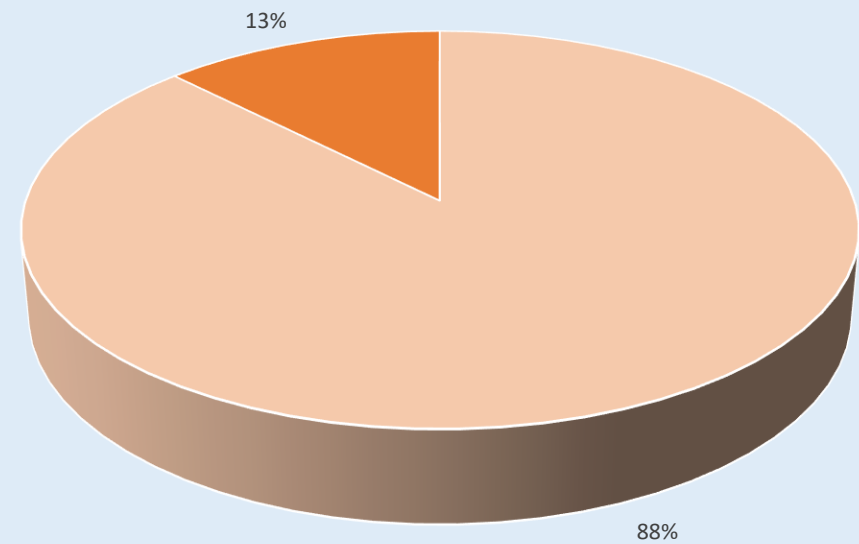
## Mostra micologica di Bolzano Fiera Tempo Libero 2011-2019 - tipologia cartellini

### Tipologia cartellino



■ cartellini nuovi ■ cartellini vecchi ■ cartellini manoscritti

### Percentuale cartellini nuovi con o senza foto



■ cartellini nuovi con foto ■ cartellini nuovi senza foto

## Mostra micologica di Bolzano Fiera Tempo Libero 2011-2019 - elenco specie esposte

Numero	nome Italiano	nome Tedesco	scientifico Genere	scientifico Specie	scientifico Varietà Forma	Cartellino				n° presenze	tavolo
						nuovo senza foto	nuovo con foto	vecchio	manoscritto		
1	Agarico dell'asfalto	Stadt-Egerling	<i>Agaricus</i>	<i>bitorquis</i>			NF			9	15
2	Agarico del fenolo	Karbol-Egerling	<i>Agaricus</i>	<i>xanthoderma</i>			NF			2	15
3	Agrocibe dei pioppi	Südlicher Ackerling	<i>Agrocybe</i>	<i>cylindracea</i>			NF			7	14
4	Agrocibe precoce	Vorausseilender Ackerling	<i>Agrocybe</i>	<i>praecox</i>			NF			3	14
5	Amanita gemmata	Narzissengelber Wulstling	<i>Amanita</i>	<i>gemmata</i>			NF			4	1
6			<i>Amylostereum</i>	<i>areolatum</i>				V		1	23
7			<i>Antrodia</i>	<i>albida</i>				V		1	21
8			<i>Antrodia</i>	<i>citrina</i>				V		2	21
9			<i>Antrodia</i>	<i>lindbladii</i>				V		1	21
10	Orecchio di Giuda	Judas-Ohrlappenpilz	<i>Auricularia</i>	<i>auricula-judae</i>			NF			6	25
11	Orecchio mesenterico	Gezonter Ohrlappenpilz	<i>Auricularia</i>	<i>mesenterica</i>			NF			4	25
12			<i>Auriculariopsis</i>	<i>ampla</i>				V		1	2
13	Otoidno comune	Gemeiner Ohrlöffelstacheling	<i>Auriscalpium</i>	<i>vulgare</i>			NF			1	22
14	Bertia moriforme	Maulbeer-Kugelpilz	<i>Bertia</i>	<i>moriformis</i>			N			2	?
15	Adustopoliporo bruciato	Angebrannter Rauchporling	<i>Bjerkandera</i>	<i>adusta</i>			NF			5	21
16			<i>Bjerkandera</i>	<i>fumosa</i>				V		1	21
17	Bolbizio vitellino	Gold-Mistpilz	<i>Bolbitius</i>	<i>titubans</i>			NF			1	14
18	Boleto punteggiato	Flockenstieliger Hexen-Röhrling	<i>Boletus</i>	<i>luridiformis</i>			NF			1	18
19	Bovista plumbea	Bleigrauer Bovist	<i>Bovista</i>	<i>plumbea</i>			NF			1	24
20	Calocibe di maggio	Mai-Schönkopf	<i>Calocybe</i>	<i>gambosa</i>			NF			5	5
21	Calocibe di maggio gialla	Gelber Mai-Schönkopf	<i>Calocybe</i>	<i>gambosa</i>	<i>V. flavida</i>		NF			7	5
22	Caloscifa splendente	Leuchtender Prachtbecher	<i>Caloscypha</i>	<i>fulgens</i>			NF			1	27
23			<i>Ceratiomyxa</i>	<i>fruticulosa</i>				V		1	26
24			<i>Cerrena</i>	<i>unicolor</i>				V		2	21
25	Clorociboria verde	Kleinsporiger Grünspanbecherling	<i>Chlorociboria</i>	<i>aeruginascens</i>			NF			5	27
26	Clitocibe radicellata	Würzelchen-Trichterling	<i>Clitocybe</i>	<i>pruinosa</i>			NF			3	6
27	Clitocibe mattone	Kohlen-Trichterling	<i>Clitocybe</i>	<i>sinopica</i>			NF			4	6
28	Clitocibe dei larici	Lärchen-Trichterling	<i>Clitocybe</i>	<i>vermicularis</i>			NF			1	6

Numero	nome Italiano	nome Tedesco	scientifico Genere	scientifico Specie	scientifico Varietà Forma	Cartellino					n° presenze	tavolo
						nuovo senza foto	nuovo con foto	vecchio	manoscritto			
29			<i>Conocybe</i>	<i>macrocephala</i>				V		1	16	
30			<i>Conocybe</i>	<i>siliginea</i>				V		1	16	
31			<i>Conocybe</i>	<i>subovalis</i>				V		1	16	
32	Coprinello disseminato	Gesäter Zwergtintling	<i>Coprinellus</i>	<i>disseminatus</i>			NF			3	16	
33	Coprinello micaceo	Glimmer-Zwergtintling	<i>Coprinellus</i>	<i>micaceus</i>			NF			3	16	
34			<i>Coprinopsis</i>	<i>alopecia</i>				V		1	16	
35	Paracoprino dell'inchiostro	Grauer Faltentintling	<i>Coprinopsis</i>	<i>atramentaria</i>			NF			4	16	
36	Paracoprino bianco-nero	Specht-Faltentintling	<i>Coprinopsis</i>	<i>picacea</i>			NF			1	16	
37	Coprino chiomato	Schopf-Tintling	<i>Coprinus</i>	<i>comatus</i>			NF			2	16	
38	Paracoriolo pallido	Blasse Borstentramete	<i>Coriolopsis</i>	<i>trogii</i>			NF			3	21	
39	Cortinario piccolo di palude	Kleiner Sumpf-Wirrkopf	<i>Cortinarius</i>	<i>helobius</i>			NF			1	12	
40	Craterello dei morti	Toten-Trompete	<i>Craterellus</i>	<i>cornucopioides</i>			NF			1	20	
41	Ciato striato	Gestreifter Teuerling	<i>Cyathus</i>	<i>striatus</i>			NF			1	24	
42			<i>Dacryomyces</i>	<i>chrysospermus</i>				V		2	25	
43	Micolacrime comune	Zerfliessende Gallerträne	<i>Dacryomyces</i>	<i>stillatus</i>			NF			1	25	
44	Dedalea quercina	Eichen-Wirrling	<i>Daedalea</i>	<i>quercina</i>			NF			8	21	
45	Paradedalea comune	Rötender Blätterwirrling	<i>Daedaleopsis</i>	<i>confragosa</i>			NF			5	21	
46	Paradedalea bruno-rossa	Braunroter Blätterwirrling	<i>Daedaleopsis</i>	<i>tricolor</i>			NF			2	21	
47	Daldinia concentrica	Konzentrischer Holzkohlenpilz	<i>Daldinia</i>	<i>concentrica</i>			NF			3	27	
48			<i>Diatrype</i>	<i>bullata</i>				V		2	27	
49			<i>Diatrype</i>	<i>disciformis</i>				V		1	27	
50			<i>Diatrypella</i>	<i>verrucaeformis</i>				V		1	?	
51	Diplomitoporo giallo	Gilbende Nadelholztramete	<i>Diplomitoporus</i>	<i>flavescens</i>			NF			1	21	
52	Venopeziza venosa	Aderiger Morchelbecherling	<i>Disciotis</i>	<i>venosa</i>			NF			1	27	
53	Elafotubero granuloso	Gemeine Hirschtrüffel	<i>Elaphomyces</i>	<i>granulatus</i>			NF			1	27	
54	Entoloma aprile	April-Rötling	<i>Entoloma</i>	<i>aprile</i>			N			1	11	
55	Entoloma clipeato	Schild-Rötling	<i>Entoloma</i>	<i>clypeatum</i>			NF			8	11	
56	Entoloma farinaceo-rancido	Traniger Rötling	<i>Entoloma</i>	<i>hirtipes</i>			NF			1	11	
57	Entoloma seppia	Blassbrauner Rötling	<i>Entoloma</i>	<i>sepium</i>			NF			4	11	
58			<i>Entoloma</i>	<i>vernum</i>				V		1	11	

Numero	nome Italiano	nome Tedesco	scientifico Genere	scientifico Specie	scientifico Varietà Forma	Cartellino					n° presenze	tavolo
						nuovo senza foto	nuovo con foto	vecchio	manoscritto			
59			<i>Exidia</i>	<i>glandulosa</i>				V			2	25
60	Exidia piana	Warziger Drüsling	<i>Exidia</i>	<i>nigricans</i>		N					2	25
61			<i>Exidia</i>	<i>plana</i>				V			4	25
62			<i>Exidiopsis</i>	<i>calcea</i>				V			1	25
63			<i>Flammulaster</i>	<i>carophilus</i>				V			1	13
64	Fomite comune	Echter Zunderschwamm	<i>Fomes</i>	<i>fomentarius</i>			NF				3	21
65	Fomitopside marginata	Rotrandiger Baumschwamm	<i>Fomitopsis</i>	<i>marginata</i>			NF				8	21
66			<i>Fomitopsis</i>	<i>officinalis</i>				V			3	21
67	Fuscofellino meridionale	Rotporiger Dunkel-Feuerschwamm	<i>Fuscoporia</i>	<i>torulosa</i>			NF				1	21
68	Galerina di conifera	Gift-Häubling	<i>Galerina</i>	<i>marginata</i>			NF				1	13
69			<i>Ganoderma</i>	<i>adpersum</i>				V			2	21
70			<i>Ganoderma</i>	<i>australe</i>				V			1	21
71			<i>Ganoderma</i>	<i>lipsiense</i>				V			1	21
72	Ganoderma lucido	Glänzender Lackporling	<i>Ganoderma</i>	<i>lucidum</i>			NF				1	21
73	Ganoderma del larice	Walliser Lackporling	<i>Ganoderma</i>	<i>valesiacum</i>			NF				2	21
74	Geastro fimbriato	Gewimperter Erdstern	<i>Geastrum</i>	<i>fimbriatum</i>			NF				3	24
75	Geastro pettinato	Kamm-Erdstern	<i>Geastrum</i>	<i>pectinatum</i>			NF				3	24
76	Geastro comune	Kleiner Nest-Erdstern	<i>Geastrum</i>	<i>quadrifidum</i>		N					2	24
77	Geastro triplo	Halskrausen-Erdstern	<i>Geastrum</i>	<i>triplex</i>			NF				2	24
78	Geopora dei cedri	Zedern-Sandborstling	<i>Geopora</i>	<i>sumneriana</i>		N					2	27
79	Gleofillo comune	Zaun-Blättling	<i>Gloeophyllum</i>	<i>sepiarium</i>			NF				6	21
80	Gleoporo bicolore	Zweifarbiger Knorpelporling	<i>Gleoporus</i>	<i>dichrous</i>		N					2	21
81	Gimnocollibia criniforme	Rosshaar-Blasssporrübling	<i>Gymnopus</i>	<i>androsaceus</i>			NF				3	7
82	Gimnocollibia acquosa	Hellhütiger Waldfreund-Blasssporrübling	<i>Gymnopus</i>	<i>aquosus</i>			NF				2	7
83	Gimnocollibia lussureggiante	Üppiger Blasssporrübling	<i>Gymnopus</i>	<i>luxurians</i>			NF				1	7
84	Gimnocollibia a lame gialle	Gelblättriger Blasssporübling	<i>Gymnopus</i>	<i>ocior</i>			NF				1	7
85	Giromitra piana	Schildförmige Lorchel	<i>Gyromitra</i>	<i>ancilis</i>			NF				3	27
86	Giromitra primaverile	Frühjahrs-Lorchel	<i>Gyromitra</i>	<i>esculenta</i>			NF				6	27
87			<i>Hapalopilus</i>	<i>rutilans</i>				V			2	21

Numero	nome Italiano	nome Tedesco	scientifico Genere	scientifico Specie	scientifico Varietà Forma	Cartellino					n° presenze	tavolo
						nuovo senza foto	nuovo con foto	vecchio	manoscritto			
88			<i>Hebeloma</i>	<i>fastibile</i>				V		1	13	
89	Elvella acetabolo	Hochgerippte Lorchel	<i>Helvella</i>	<i>acetabulum</i>			NF			4	27	
90	Elvella confusa	Kleine Becher-Lorchel	<i>Helvella</i>	<i>confusa</i>			NF			1	27	
91	Elvella lacunosa	Gruben-Lorchel	<i>Helvella</i>	<i>lacunosa</i>			NF			1	27	
92			<i>Helvella</i>	<i>solitaria</i>				V		1	27	
93	Eterobasidio comune	Gemeiner Wurzelschwamm	<i>Heterobasidion</i>	<i>annosum</i>			NF			7	21	
94			<i>Hydropus</i>	<i>marginellus</i>				V		1	9	
95	Igroforo di marzo	März-Schneckling	<i>Hygrophorus</i>	<i>marzuolus</i>			NF			1	3	
96			<i>Hymenochaete</i>	<i>rubiginosa</i>				V		2	23	
97			<i>Hyphoderma</i>	<i>radula</i>				V		1	22	
98			<i>Hyphodontia</i>	<i>quercina</i>				V		1	23	
99			<i>Hyphodontia</i>	<i>sambuci</i>				V		1	23	
100	Ifoloma fumoso	Rauchblättriger Schwefelkopf	<i>Hypholoma</i>	<i>capnoides</i>			NF			2	15	
101	Ifoloma fascicolare	Grünblättriger Schwefelkopf	<i>Hypholoma</i>	<i>fasciculare</i>			NF			5	15	
102	Ifoloma laterizio	Ziegelroter Schwefelkopf	<i>Hypholoma</i>	<i>lateritium</i>			NF			1	15	
103			<i>Hypoxylon</i>	<i>fragiforme</i>				V		3	27	
104			<i>Hypoxylon</i>	<i>fuscum</i>				V		1	27	
105	Inocibe a spore stellate	Sternsporiger Risspilz	<i>Inocybe</i>	<i>asterospora</i>			NF			1	13	
106	Inocibe giallo-brunastra	Bittersüßer Risspilz	<i>Inocybe</i>	<i>dulcamara</i>			NF			1	13	
107			<i>Inocybe</i>	<i>dulcamara</i>	<i>v. axantha</i>			V		1	13	
108			<i>Inocybe</i>	<i>dunensis</i>				V		1	13	
109	Inocibe delle pere	Birnen-Risspilz	<i>Inocybe</i>	<i>fraudans</i>			NF			1	13	
110	Inocibe vergata	Braunstreifiger Risspilz	<i>Inocybe</i>	<i>fuscidula</i>			NF			1	13	
111	Inocibe lacera	Spindelsporiger Risspilz	<i>Inocybe</i>	<i>lacera</i>			NF			1	13	
112	Inocibe precoce	Früher Risspilz	<i>Inocybe</i>	<i>nitidiuscula</i>			NF			1	13	
113	Inocibe a gambo squamoso	Schuppenstieliger Risspilz	<i>Inocybe</i>	<i>terrigena</i>			NF			1	13	
114			<i>Irpex</i>	<i>lacteus</i>				V		3	22	
115	Letiporo sulfureo	Gemeiner Schwefelporling	<i>Laetiporus</i>	<i>sulphureus</i>			NF			4	21	
116	Lentino tigrino	Getigter Sägeblättling	<i>Lentinus</i>	<i>tigrinus</i>			NF			1	10	
117	Lenzite betulina	Birken-Blättling	<i>Lenzites</i>	<i>betulinus</i>			NF			7	21	



Numero	nome Italiano	nome Tedesco	scientifico Genere	scientifico Specie	scientifico Varietà Forma	Cartellino					n° presenze	tavolo
						nuovo senza foto	nuovo con foto	vecchio	manoscritto			
118			<i>Lenzites</i>	<i>warnieri</i>				V		5	21	
119	Lepista sordida	Fleischbrauner Rötelritterling	<i>Lepista</i>	<i>sordida</i>			NF			1	5	
120	Licogala terrestre	Irdischer Milchstäubling	<i>Lycogala</i>	<i>terrestre</i>			NF			1	26	
121	Vescia comune	Flaschen-Stäubling	<i>Lycoperdon</i>	<i>perlatum</i>			NF			2	24	
122	Vescia piriforme	Birnen-Stäubling	<i>Lycoperdon</i>	<i>pyriforme</i>			NF			2	24	
123	Liofillo aggregato loricato	Gepanzerter Büscheliger Rasling	<i>Lyophyllum</i>	<i>decastes</i>	<i>V. loricatum</i>		NF			3	5	
124	Macrolepiota gigante	Parasol-Riesenschirmpilz	<i>Macrolepiota</i>	<i>procera</i>			NF			1	2	
125	Melanoleuca fulva	Falber Weichritterling	<i>Melanoleuca</i>	<i>cognata</i>			NF			5	5	
126	Melanoleuca liscia	Glatter Weichritterling	<i>Melanoleuca</i>	<i>rasilis</i>		N				1	5	
127	Melanoleuca di Schumacher	Grauer Weichritterling	<i>Melanoleuca</i>	<i>schumacheri</i>			NF			1	5	
128			<i>Meruliopsis</i>	<i>corium</i>				V		1	21	
129			<i>Meruliopsis</i>	<i>taxicola</i>				V		2	21	
130	Morchella conica	Spitz-Morchel	<i>Morchella</i>	<i>elata</i>			NF			3	27	
131	Morchella conica deliziosa	Köstliche Spitz-Morchel	<i>Morchella</i>	<i>elata</i>	<i>V. deliziosa</i>		NF			1	27	
132	Morchella esculenta	Speise-Morchel	<i>Morchella</i>	<i>esculenta</i>			NF			2	27	
133	Morchella esculenta crassi-stipitata	Dickfuss-Speise-Morchel	<i>Morchella</i>	<i>esculenta</i>	<i>V. crassipes</i>	N				2	27	
134			<i>Morchella</i>	<i>esculenta</i>	<i>v. rotunda</i>			V		3	27	
135			<i>Mycena</i>	<i>epipterygia</i>	<i>v. viscosa</i>			V		1	9	
136	Micena rosa-lamellata	Rosablättriger Helmling	<i>Mycena</i>	<i>galericulata</i>			NF			2	9	
137			<i>Mycena</i>	<i>leptocephala</i>				V		1	9	
138	Micena degli strobili	Fichtenzapfen-Helmling	<i>Mycena</i>	<i>plumipes</i>			NF			5	9	
139	Micena rafanoide	Rettich-Helming	<i>Mycena</i>	<i>pura</i>			NF			1	9	
140			<i>Mycena</i>	<i>silvae-nigrae</i>				V		1	9	
141	Micena a filo verde	Grünschneidiger Helmling	<i>Mycena</i>	<i>viridimarginata</i>			NF			1	9	
142	Miriostoma colapasta	Vielstieliger Siebster	<i>Miriostoma</i>	<i>coliforme</i>			NF			1	24	
143	Nectria cinabro	Zinnoberroter Pustelpilz	<i>Nectria</i>	<i>cinnabarina</i>			NF			2	27	
144			<i>Neolentinus</i>	<i>lepideus</i>				V		2	10	
145	Neolentino ciatiforme	Becherförmig-Ledriger Sägeblättling	<i>Neolentinus</i>	<i>schaefferi</i>		N				1	10	
146	Onnia tomentosa	Gestielter Filzporling	<i>Onnia</i>	<i>tomentosa</i>			NF			1	21	
147	Osmoporo odorato	Gemeine Fencheltramete	<i>Osmoporus</i>	<i>odoratus</i>			NF			7	21	

Numero	nome Italiano	nome Tedesco	scientifico Genere	scientifico Specie	scientifico Varietà Forma	Cartellino					n° presenze	tavolo
						nuovo senza foto	nuovo con foto	vecchio	manoscritto			
148	Osmoporo del pino	Verlängerte Fencheltramete	<i>Osmoporus</i>	<i>protractus</i>		N					2	21
149	Pannello mite	Milder Zwergknäuling	<i>Panellus</i>	<i>mitis</i>		N					1	16
150	Pannello astringente	Herber Zwergknäuling	<i>Panellus</i>	<i>stipticus</i>			NF				2	16
151	Parasole plicato	Gemeiner Schirmtintling	<i>Parasola</i>	<i>plicatilis</i>		N					1	16
152			<i>Peniophora</i>	<i>aurantiaca</i>				V			1	23
153			<i>Peniophora</i>	<i>cinerea</i>				V			1	23
154	Peniophora incarnata	Fleischroter Zystidenrindenpilz	<i>Peniophora</i>	<i>incarnata</i>		N					1	23
155			<i>Peniophora</i>	<i>polygonia</i>				V			3	23
156	Peniophora delle querce	Eichen-Zystidenrindenpilz	<i>Peniophora</i>	<i>quercina</i>			NF				4	23
157			<i>Peziza</i>	<i>badia</i>				V			2	27
158	Peziza varia	Riesen-Becherling	<i>Peziza</i>	<i>varia</i>			NF				2	27
159	Fuscopoliporo di Schweinitz	Kiefern-Braunporling	<i>Phaeolus</i>	<i>spadiceus</i>		N					1	21
160			<i>Phellinus</i>	<i>ferruginosus</i>				V			1	21
161			<i>Phellinus</i>	<i>hartigii</i>				V			4	21
162	Fellino grigio	Grauer Feuerschwamm	<i>Phellinus</i>	<i>igniarius</i>			NF				1	21
163			<i>Phellinus</i>	<i>pini</i>				V			1	21
164			<i>Phellinus</i>	<i>robustus</i>				V			2	21
165			<i>Phellinus</i>	<i>torulosus</i>				V			2	21
166			<i>Phellinus</i>	<i>tuberculosis</i>				V			2	21
167	Foliotina primaverile	Frühlings-Glockenschüppling	<i>Pholiotina</i>	<i>aporos</i>			NF				3	14
168	Fillotopside aranciata	Gemeiner Orangeseitling	<i>Phyllotopsis</i>	<i>nidulans</i>			NF				1	10
169	Piptoporo della betulla	Birken-Hautporling	<i>Piptoporus</i>	<i>betulinus</i>			NF				7	21
170			<i>Pleurotus</i>	<i>calyptratus</i>				V			4	10
171			<i>Plicaturopsis</i>	<i>crispa</i>				V			1	23
172	Pluteo bruno-cervino	Rehbrauner Dachpilz	<i>Pluteus</i>	<i>cervinus</i>			NF				3	11
173	Pluteo sericeo	Seidiger Dachpilz	<i>Pluteus</i>	<i>petasatus</i>			NF				1	11
174	Poliporo favo	Waben-Stielporling	<i>Polyporus</i>	<i>alveolaris</i>			NF				3	21
175	Poliporo a pori larghi	Weitlöcheriger Stielporling	<i>Polyporus</i>	<i>arcularius</i>			NF				5	21
176	Poliporo brumale	Winter-Stielporling	<i>Polyporus</i>	<i>brumalis</i>			NF				4	21
177	Poliporo primaverile	Mai-Stielporling	<i>Polyporus</i>	<i>ciliatus</i>			NF				6	21

Numero	nome Italiano	nome Tedesco	scientifico Genere	scientifico Specie	scientifico Varietà Forma	Cartellino					n° presenze	tavolo
						nuovo senza foto	nuovo con foto	vecchio	manoscritto			
178	Poliporo squamoso	Schuppiger Stielporling	<i>Polyporus</i>	<i>squamosus</i>			NF				9	21
179	Porostereo bruno	Russbrauner Porenschichtpilz	<i>Porostereum</i>	<i>spadiceum</i>		N					2	23
180			<i>Psathyrella</i>	<i>bipellis</i>				V			2	16
181	Psatirella appendiculata	Behangener Mürling	<i>Psathyrella</i>	<i>candolleana</i>			NF				2	16
182	Psatirella grigiobruna	Graubrauner Mürling	<i>Psathyrella</i>	<i>spadiceogrisea</i>			NF				1	16
183	Picnoporo cinabro	Nördlicher Zinnoberschwamm	<i>Pycnopus</i>	<i>cinnabarinus</i>			NF				6	21
184	Rizotubero rossastro	Rötliche Wurzeltrüffel	<i>Rhizopogon</i>	<i>roseolus</i>			NF				1	24
185	Fibulofalia rossoaranciata	Orangeroter Heftelnabeling	<i>Rickenella</i>	<i>fibula</i>			NF				3	8
186			<i>Sarcodontia</i>	<i>setosa</i>				V			1	22
187	Sarcoscifa rossa	Scharlachroter Kelchbecherling	<i>Sarcoscypha</i>	<i>coccinea</i>			NF				1	27
188	Schizofillo comune	Gemeiner Spaltblättling	<i>Schizophyllum</i>	<i>commune</i>			NF				9	21
189			<i>Schizophyllum</i>	<i>vulgare</i>				V			1	21
190	Schizoporia paradosso	Veränderlicher Spaltporling	<i>Schizopora</i>	<i>paradoxa</i>			NF				1	?
191	Scutellinia lignicola	Holz-Schildborstling	<i>Scutellinia</i>	<i>scutellata</i>			NF				1	27
192			<i>Steccherinum</i>	<i>fimbriatum</i>				V			1	22
193	Steccherino ocraceo	Ockerrötlicher Resupinatstacheling	<i>Steccherinum</i>	<i>ochraceum</i>			NF				5	22
194			<i>Steccherinum</i>	<i>robustius</i>				V			2	22
195	Stereo irsuto	Striegeliger Schichtpilz	<i>Stereum</i>	<i>hirsutum</i>			NF				4	23
196	Stereo stipitato	Prächtiger Schichtpilz	<i>Stereum</i>	<i>insignitum</i>		N					1	23
197			<i>Stereum</i>	<i>rameale</i>				V			1	23
198			<i>Stereum</i>	<i>rugosum</i>				V			1	23
199	Stereo arrossante	Blutender Nadelholz-Schichtpilz	<i>Stereum</i>	<i>sanguinolentum</i>			NF				2	23
200	Strobiluro esculento	Fichten-Zapfenrübling	<i>Strobilurus</i>	<i>esculentus</i>			NF				4	7
201	Strobiluro mite	Milder Kiefern-Zapfenrübling	<i>Strobilurus</i>	<i>stephanocystis</i>		N					2	7
202	Strobiluro amaro	Bitterer Kiefern-Zapfenrübling	<i>Strobilurus</i>	<i>tenacellus</i>			NF				5	7
203	Suillo granulato	Körnchen-Schmierröhrling	<i>Suillus</i>	<i>granulatus</i>			NF				1	18
204	Tapinella dei pini	Gemeiner Muschelkrempling	<i>Tapinella</i>	<i>panuoides</i>			NF				1	18
205	Tazzetta catino	Tigelförmiger Napfbecherling	<i>Tarzetta</i>	<i>catinus</i>			NF				2	27
206	Pulcrocorticio ceruleo	Blauer Farbrindenpilz	<i>Terana</i>	<i>coerulea</i>			NF				2	27
207	Tramete gibbosa	Buckel-Tramete	<i>Trametes</i>	<i>gibbosa</i>			NF				3	21

Numero	nome Italiano	nome Tedesco	scientifico Genere	scientifico Specie	scientifico Varietà Forma	Cartellino				n° presenze	tavolo
						nuovo senza foto	nuovo con foto	vecchio	manoscritto		
208	Tramete irsuta	Striegelige Tramete	<i>Trametes</i>	<i>hirsuta</i>			NF			9	21
209	Tramete zonata	Zonen-Tramete	<i>Trametes</i>	<i>ochracea</i>		N				2	21
210	Tramete pubescente	Samtige Tramete	<i>Trametes</i>	<i>pubescens</i>			NF			2	21
211	Tramete versicolore	Schmetterlings-Tramete	<i>Trametes</i>	<i>versicolor</i>			NF			9	21
212			<i>Trechispora</i>	<i>vaga</i>				V		1	23
213			<i>Tremella</i>	<i>encephala</i>				V		1	25
214	Tremella fogliosa	Blattartiger Zitterling	<i>Tremella</i>	<i>foliacea</i>			NF			2	25
215	Tremella mesenterica	Goldgelber Zitterling	<i>Tremella</i>	<i>mesenterica</i>			NF			5	25
216	Idnopoliporo delle conifere	Violetter Lederporling	<i>Trichaptum</i>	<i>abietinum</i>			NF			5	21
217	Idnopoliporo bicolore	Zweifarbiger Lederporling	<i>Trichaptum</i>	<i>biforme</i>		N				1	21
218			<i>Tubaria</i>	<i>furfuracea</i>				V		1	13
219			<i>Tulostoma</i>	<i>giovanellae</i>				V		1	24
220	Xeromphalina primaverile	Geselliger Glöckchennabeling	<i>Xeromphalina</i>	<i>campanella</i>			NF			2	8
221	Xylaria polimorfa	Vielgestaltige Holzkeule	<i>Xylaria</i>	<i>polymorpha</i>			NF			1	27
222			<i>Xylobolus</i>	<i>frustulatus</i>				V		2	23
	Fine										

N	NF	V	M
19	133	70	0
222			
9%	60%	32%	0%